

GrensparkLimburg - Höhepunkt der Niederlande

GrensparkLimburg ist eine Perlenkette aus herausragenden Naturschutzgebieten entlang der Grenzen von Limburg. Das Gebiet hat eine bewegte Vergangenheit und eine grenzenlose Zukunft. In GrensparkLimburg sind Natur und Landschaft die Quelle für Gesundheit, Glück und Geld. Menschen in der Region bestreiten ihr Einkommen mit der Natur und pflegen und verstärken dieses Basiskapital fortlaufend. Zwar klingt der Name GrensparkLimburg neu, jedoch ist das Gebiet weit über die Grenzen hinaus bekannt. Die charakteristischen Hügel, Dünen und Maasterrassen formen den Höhepunkt der Niederlande, der durch zahlreiche Gäste aus dem In- und Ausland aufgesucht wird. Somit formt GrensparkLimburg ein internationales Eingangstor zu vielen Naturräumen in den Niederlanden.

Ein Stück Ferne im eigenen Land

Entlang der Grenze zwischen Mookerheide und Vaalserberg reihen sich eine Naturperle nach der anderen wie an einer Schnur auf. In dieser Region finden wir viele Pflanzen und Tiere, die im Übrigen Teil der Niederlande nicht vorkommen. Die Nationalparks De Maasduinen und De Meinweg bilden gemeinsam mit der Nationallandschaft Zuid-Limburg das Herz von GrensparkLimburg. Die gesamte Region besteht aus 17 Natura2000 Gebieten mit einer Gesamtfläche von über 13.000 ha. Daran schließen weitere 7000 ha Naturschutzgebiete in Deutschland und den Niederlanden an.

Warum ist dieses Gebiet so besonders?

GrensparkLimburg verdankt seine für die Niederlande einzigartige Landschaft einer besonderen Entstehungsgeschichte: Kreide- und Lössplateaus, mit tiefen Bacheinschnitten, Flussterrassen und Dünen entlang der Maas haben beachtliche Höhenunterschiede verursacht, aus der eine sehr charakteristische Hügellandschaft hervorgegangen ist. Ferner verfügt das Grenzgebiet über eine sehr reichhaltige Kulturgeschichte. Von je her war diese Region Kulisse europäischer Machthaber und Kleriker. Hieraus gingen interessante Geschichten hervor, die noch heute Spuren in der Landschaft hinterlassen haben, wie z. B. der Bergbau, ein sehr charakteristischer Einschnitt in die Geschichte Limburgs.

Was haben wir vor?

Verbinden

Wir verbinden unsere Naturperlen sowohl miteinander als auch mit den Anwohnern der Region. Wir richten uns dabei auf die Verbindung von Menschen und Organisationen, die gemeinsam einen Beitrag zur Verwirklichung unserer Ziele leisten möchten. Dabei schauen wir jederzeit über die Landesgrenzen hinaus, denn grenzüberschreitende Zusammenarbeit ist hier selbstverständlich und die Grenzbewohner fühlen sich stark miteinander verbunden.

Stärken

Wir verbessern und schaffen Anreize für nachhaltige Entwicklung, basierend auf der Qualität von Natur und Landschaft. Dabei richten wir uns an Unternehmer in den Bereichen Landwirtschaft, Gastronomie, Tourismus und im Pflegesektor sowie an viele Privateigentümer.

Überraschen

Alle Sinne werden in GrensparkLimburg angesprochen. Wir organisieren Aktionen, Arrangements und Veranstaltungen, bei denen die reichhaltige Natur und die bewegte Geschichte erlebbar gemacht werden. Im GrensparkLimburg tun sich überall besondere Geschichten auf. Die Möglichkeiten für echte Naturerlebnisse sind grenzenlos: von Wildniswanderungen und Orten der absoluten Ruhe bis zur aktiven Teilnahme an Feldforschung, bei der besondere Tiere untersucht werden, die man sonst nie zu Gesicht bekäme.

Vermarkten

Die besonderen Werte von GrensparkLimburg vermarkten wir, indem wir sie einem breiten Publikum vorstellen. Neben den Niederlanden richten wir uns dabei an 25 Millionen weitere potentielle Besucher aus Nordrhein-Westfalen, Flandern und Wallonien. Unsere Nachbarn kommen bevorzugt zum Wandern und Rad fahren in die niederländische Natur. Mit Veranstaltungen, Festivals, Arrangements und Begegnungen auf der Grenze sowie reizvollen Routen und mehrsprachigen Informationen wollen wir sie willkommen heißen. Ferner wollen wir uns als GrensparkLimburg nachhaltig in bestehenden europäischen Netzwerken und Organisationen für nachhaltigen Tourismus und Naturschutz einbringen.

Wie organisieren und finanzieren wir das?

Kurzfristig entwickeln wir verstärkt für die vier o.g. Themen (verbinden, stärken, überraschen und vermarkten) ein oder mehrere attraktive Leuchtturmprojekte, bei den wir eine breite Akzeptanz und Partizipation erwarten. Diese Projekte werden im Zeitraum 2017-2019 durchgeführt. Darauf basierend bauen wir die Zusammenarbeit weiter aus.

Die Durchführung der beschriebenen Aktivitäten findet weitestgehend in den bestehenden Strukturen statt. Um diese Gremien, Organisationen und Programme miteinander zu verbinden und die Ziele im Sinne des GrensparkLimburg zu verfolgen, wird zunächst für drei Jahre eine Projektgruppe gegründet, in der alle beteiligten Organisationen vertreten sind.

Zur nationalen und internationalen Werbung für den GrensparkLimburg schließen wir uns den bestehenden Kampagnen der kooperierenden VVV's und Connect Limburg an.

Zur Finanzierung bedienen wir uns zunächst der zur Verfügung stehenden Mittel und werden weitere Sponsoren, Regionalfonds und europäische Mittel akquirieren. Die Entwicklung neuer Einnahmequellen ist wesentlicher Bestandteil des Programmes.

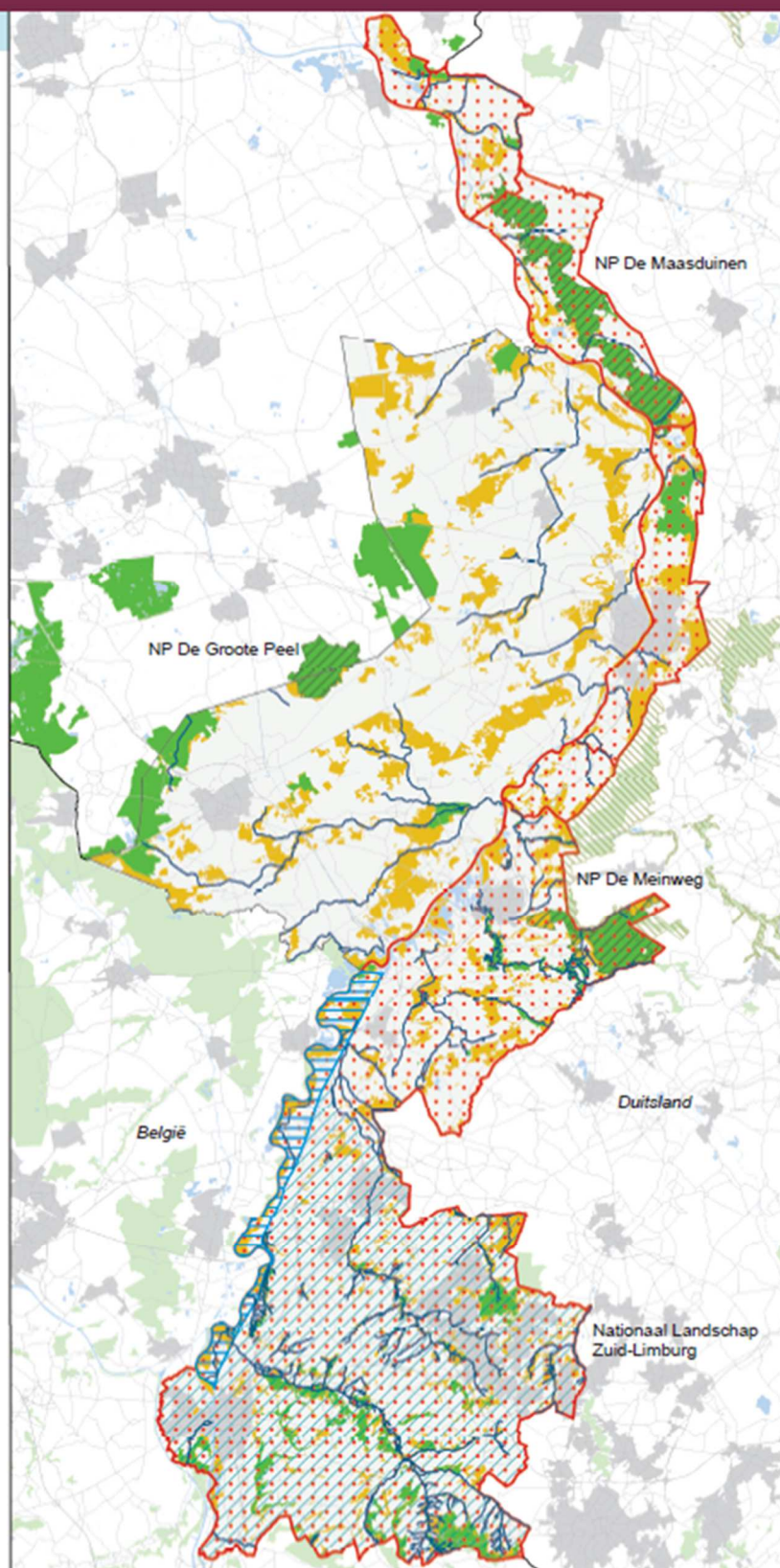
Liefde voor Limburg / Aus Liebe zur Natur / Passion pour le Paysage / From Nature with Love:

Die Möglichkeiten in GrensparkLimburg sind grenzenlos!

GrensparkLimburg, Nationale parken en Natura 2000-gebieden

Legenda

- Natura2000 gebied NL
- Natura2000 gebied buitenland
- Natura 2000 Vogelschutz-gebiete (D)
- Goudgroene natuurzone
- Rivierpark Maasvallei
- Grenspark Limburg
- Nationale parken (NP)
- Nationaal Landschap Zuid-Limburg (NLZL)
- Natuurbeek
- Landsgrens



10 km 11608 250 06-09-2016

Cluster Organisatie en Informatie | Gegevensmanagement

© Provincie Limburg
© 2015 dienst Kadaster, © Cyclomedia, © Geodien, © RWS

provincie limburg

